

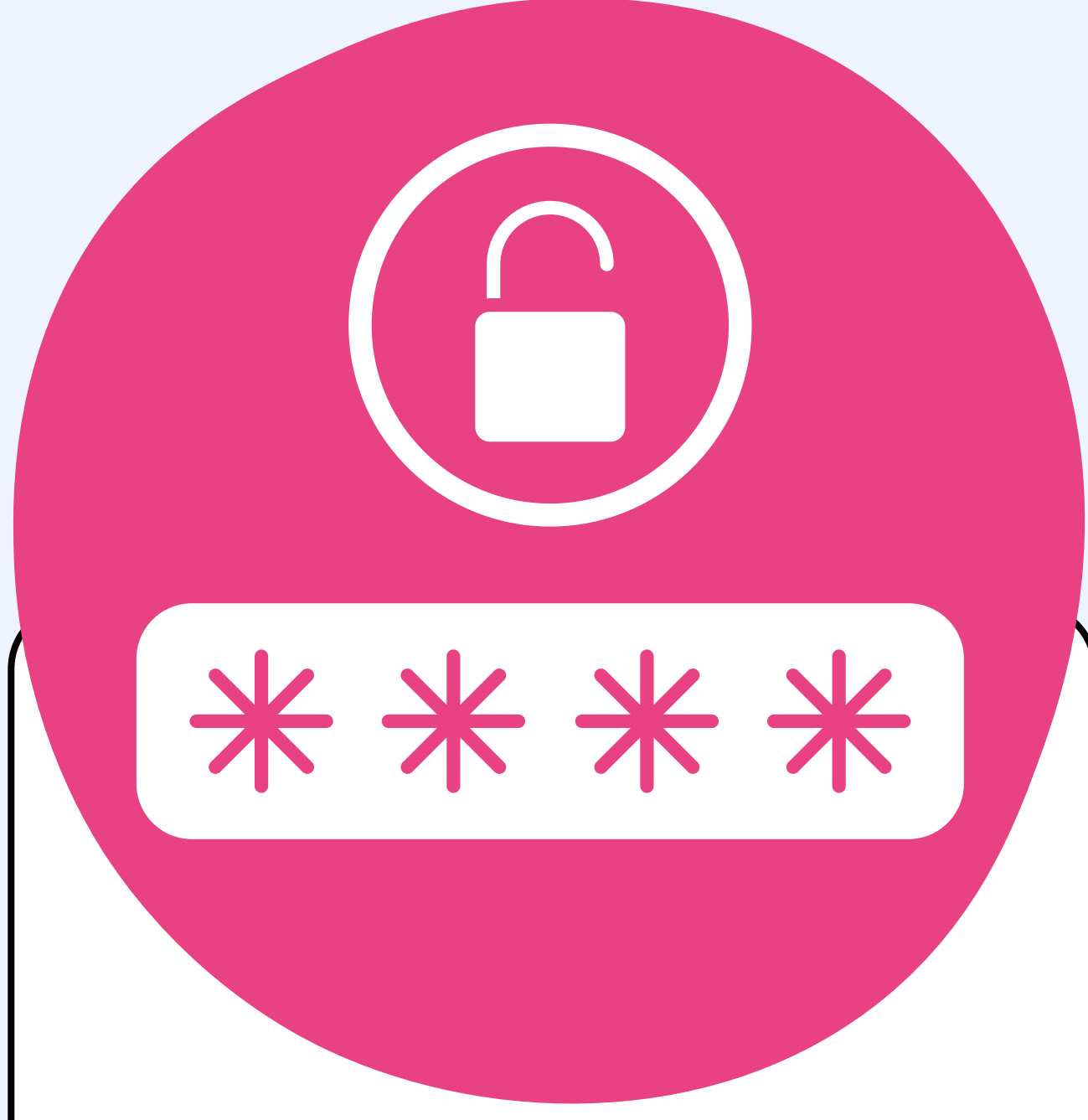
# Problemen met je laptop? Probeer deze 9 tips



## Ken je gebruikersnaam, mailadres & wachtwoord

Je gebruikersnaam is je 31JCxxxxx nummer en je mailadres is 31JCxxxxx@student.zone.college. Je wachtwoord weet jij als het goed is alleen zelf.

1

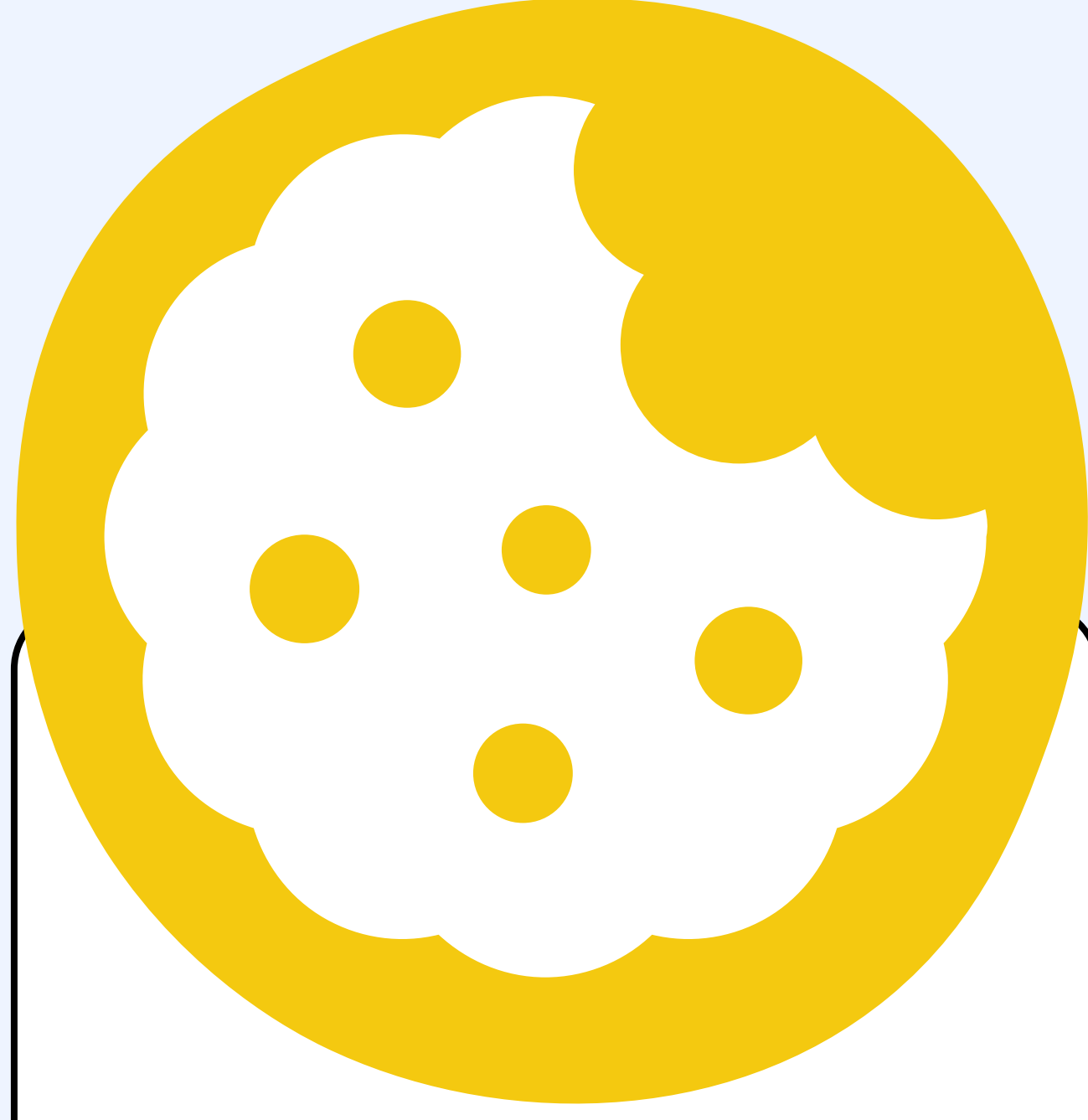


## Melding onjuist wachtwoord of gebruikersnaam

Check je gebruikersnaam en als die klopt, stel dan een nieuw wachtwoord in via <https://wachtwoord.zone.college>. Dan herstart je je laptop: klik met de rechtermuisknop op Start, Afsluiten of Afmelden en klik op Opnieuw Opstarten. De aan-uitknop zet de laptop in slaap, dus die indrukken is niet voldoende.



2



## Cookies verwijderen

Druk in de internetbrowser de toetsen Ctrl-Shift-Del tegelijk in, kies bij Periode of Tijdsbereik voor Alles of Gehele tijd, zet een vinkje bij cookies (de rest kan uit) en klik op verwijderen/wissen. Daarna sluit je de browser af en start je opnieuw op.

3



## Office foutmeldingen

Meld je dan (opnieuw) aan met je schoolmailadres en wachtwoord. Daarna herstarten. Heeft dat niet geholpen? Installeer dan Office opnieuw vanaf Intranet: op de startpagina zie je het blokje Office 365 en klik dan op de knop Office apps installeren (rechts bovenin). Zie deze handleiding.



4



## Laptop niet meer aan?

Houd de aan-uitknop 30 seconden ingedrukt, laat deze 5 seconden los en druk hem kort in.

5



## Foute software installatie

Vaak wordt ongemerkt software geïnstalleerd na bezoek aan de verkeerde websites. Klik op Start - Instellingen (tandwiel) - Apps - Geïnstalleerde apps. Sorteer op datum. Verwijderen onbekende apps die zijn geïnstalleerd vlak voor je probleem ontstond.

6



## Melding 'wifi geblokkeerd'

Als je de melding krijgt dat Wifi is geblokkeerd omdat er virussen zijn aangetroffen, neem dan de stappen die daar genoemd worden: de virusscanner de hele laptop laten scannen en de ADW-scanner downloaden, installeren en uitvoeren. Als ook die geen virussen meer vindt, kun je op de foutpagina het formulier onderaan invullen, daarna wordt je laptop weer vrijgegeven.



7

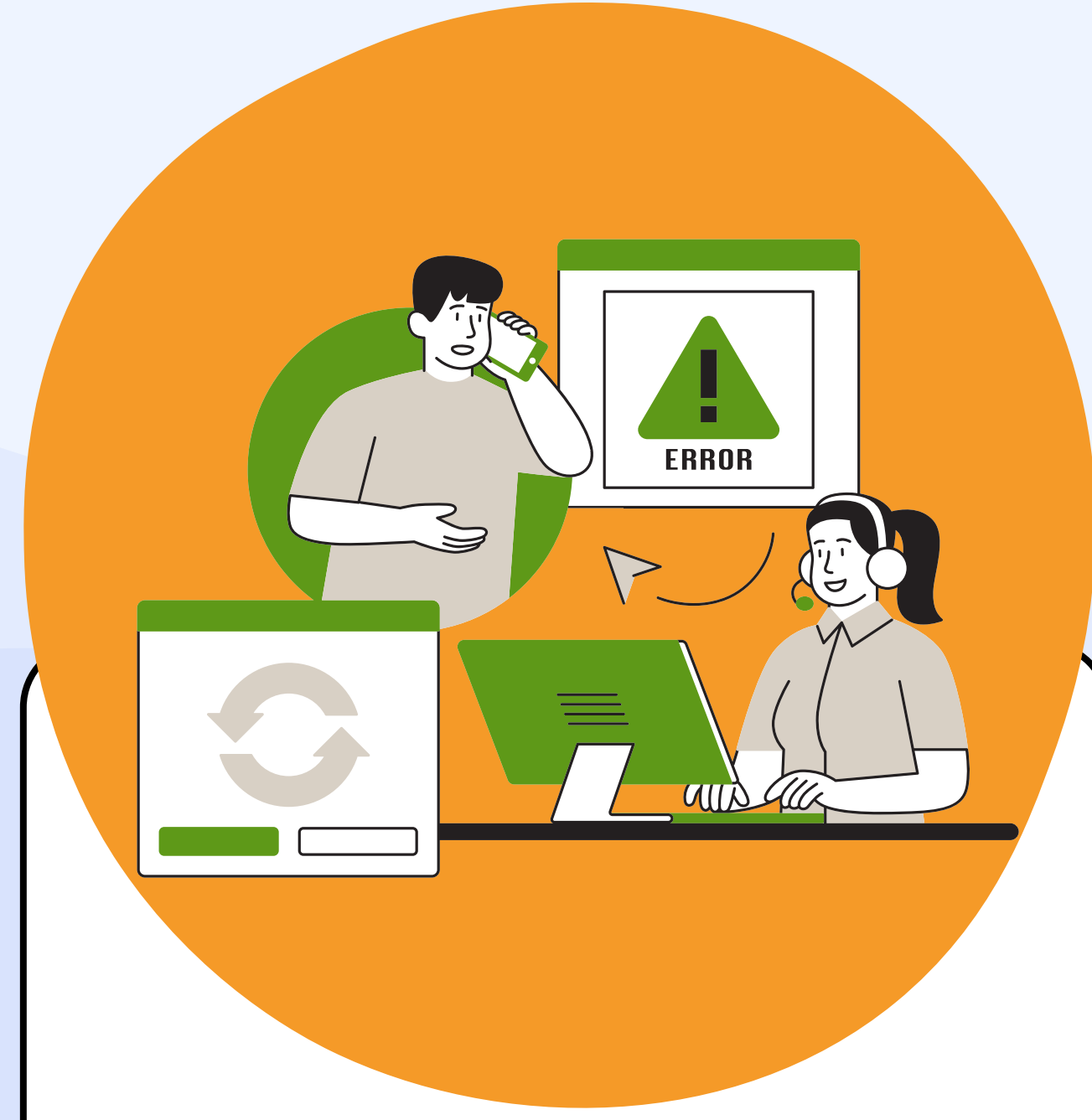


## 2FA - Tweefactorauthenticatie

Sinds oktober 2022 hebben leerlingen naast hun wachtwoord een zogenaamde 2FA nodig om in Office 365 te kunnen komen. Zie deze handleiding.



8



## Niks werkt meer

Als niets meer werkt, kan je je laptop terugzetten naar fabrieksinstellingen. Zie deze handleiding.



9

