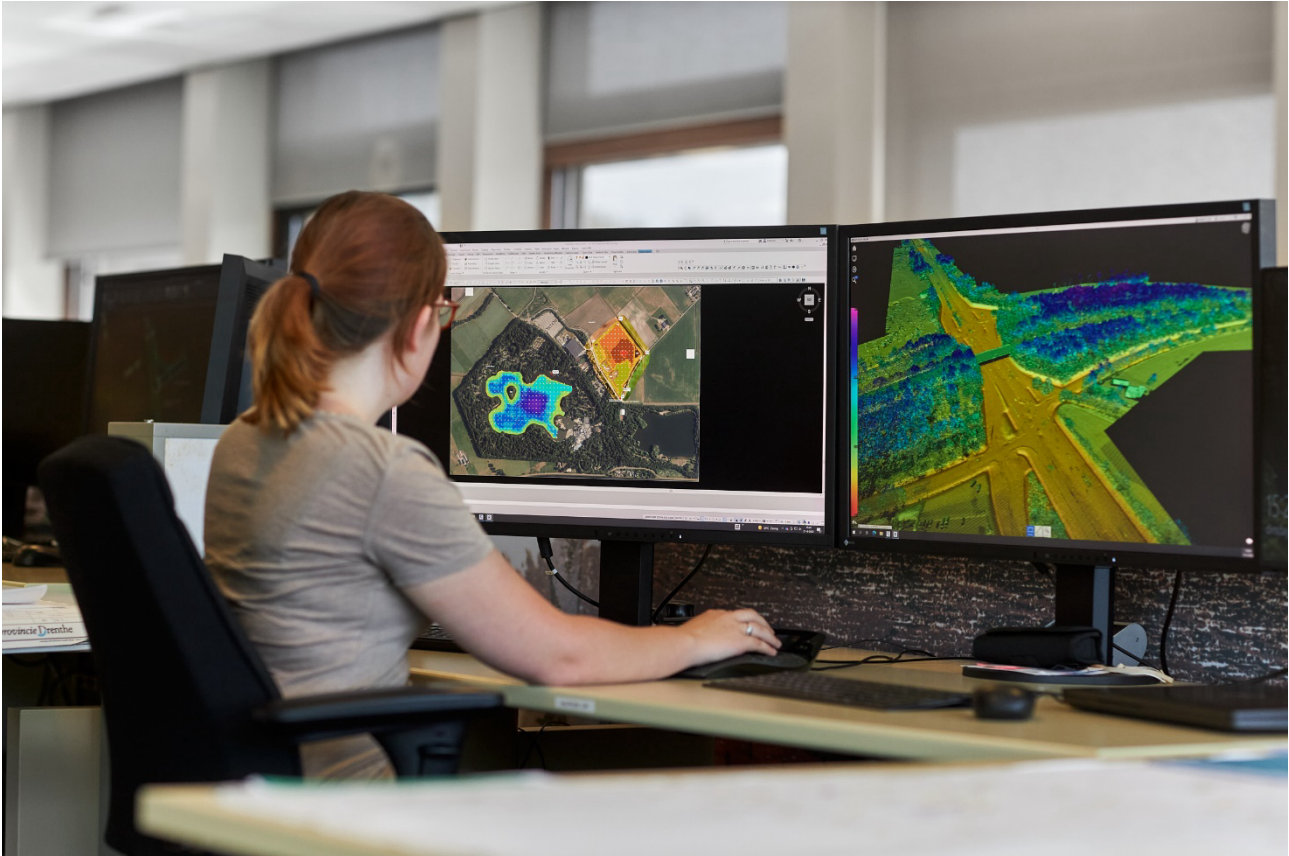


Examenplan Geo, data & design



Naam kwalificatiedossier:	Geo, data & design
Naam kwalificatie	Vakexpert Geo, data & design
Crebonummer:	25957
Niveau:	4
Leerweg:	BOL en BBL
Duur opleiding	3 jaar
Cohort	2024-2025
Datum vaststelling	7-6-2024

Inhoudsopgave

1. HET EXAMENPLAN.....	2
2. BEROEPSGERICHTE EXAMENS	2
3. KEUZEDEELEXAMENS.....	2
4. EXAMENONDERDELEN GENERIEKE EISEN VOOR TAAL EN REKENEN	2
5. BEROEPSPRAKTIJKVORMING	3
6. ONDERDELEN LOOPBAANORIËNTATIE EN -BEGELEIDING EN BURGERSCHAP	3
7. OVERIGE EISEN.....	4

1. Het examenplan

Om in aanmerking te komen voor een diploma moet je voldoen aan alle kwalificatie-eisen. In dit examenplan staat beschreven welke examens je doet. Ook zie je in welke periode deze plaatsvinden en waar je aan moet voldoen om je opleiding succesvol af te sluiten. Voor uitleg kun je terecht bij je coach. Als er tijdens je opleiding algemene wijzigingen zijn (bijvoorbeeld wetswijzigingen) die voor alle studenten gelden, dan informeert school je daarover. Wijzigingen in de examinering worden via een aanvulling op de examenplan ('addendum') bekend gemaakt.

2. Beroepsgerichte examens

Het kwalificatiedossier Geo data en design is recent ontwikkeld. De examenproducten zijn op het moment van schrijven van dit document nog in ontwikkeling. Het examenplan voor de beroepsgerichte examens zal op een later moment worden toegevoegd.

3. Keuzedeelexamens

Voor alle gekozen keuzedelen doe je examen. Het benodigde gemiddelde van de resultaten van deze examens is minstens een 6. Het cijfer voor een keuzedeel mag nooit lager zijn dan een 4 en minimaal de helft van de keuzedelen moet je afronden met een 6 of hoger. De omvang van een keuzedeel wordt niet meegewogen in de weging van het gemiddelde.

4. Examenonderdelen generieke eisen voor taal en rekenen

Nederlands, Engels en Rekenen: ten minste 5 - 6 - 6 (in willekeurige volgorde).

Nederlands 3F						
Examenvorm	Vaardigheid	Duur examen	Plaats afname	Resultaat + weging (1 decimaal)		Eindresultaat (geheel cijfer)
Centraal Examen (digitaal)	Lezen	120 minuten	School	cijfer 1x	cijfer 1x	cijfer 1x
	Luisteren					
Instellings-examen (schriftelijk/digitaal)	Schrijven	60 minuten	School	cijfer 1x		
Instellings-examen (mondeling)	Spreken	10 minuten	School	cijfer 1x		
Instellings-examen (mondeling)	Gesprekken voeren	10 minuten	School	cijfer 1x		

Rekenen mbo-rekenniveau 4				
Examenvorm	Vaardigheid	Duur examen	Plaats afname	Eindresultaat (geheel cijfer)
Instellingsexamen (digitaal)	Grootheden en eenheden, oriëntatie in de twee- en	150 minuten	School	Cijfer

	driedimensionale wereld, verhoudingen herkennen en gebruiken, procenten gebruik en omgaan met kwantitatieve informatie			
--	--	--	--	--

Engels					
Examenvorm	Vaardigheid	Duur examen	Plaats afname	Resultaat + weging (1 decimaal)	Eindresultaat (geheel cijfer)
Centraal Examen (digitaal)	Lezen B1	90 minuten	School	cijfer 1x	<div style="display: flex; align-items: center; justify-content: center;"> <div style="font-size: 2em; margin-right: 10px;">}</div> <div style="text-align: center;"> <p>cijfer 1x</p> </div> </div>
	Luisteren B1				
Instellings-examen (schriftelijk/ digitaal)	Schrijven A2	60 minuten	School	cijfer 1x	
	Spreken A2	7,5 minuten	School	cijfer 1x	
	Gesprekken voeren A2	7,5 minuten	School	cijfer 1x	

5. Beroepspraktijkvorming

Beoordelingsonderdelen	Bewijsstuk	Manier van beoordelen	Eindresultaat
Functioneren in de BPV	Eindbeoordeling BPV	Beoordelingen van het functioneren in de BPV	Voldaan/ niet voldaan

6. Onderdelen Loopbaanoriëntatie en -begeleiding en burgerschap

Om je diploma te kunnen behalen, moet je voldoen aan de kwalificatie eisen voor loopbaan en burgerschap. Voor meer informatie zie de verantwoordingsdocumenten 'loopbaanoriëntatie en -begeleiding (LOB)' en 'burgerschap'.

Onderdeel	Bewijsstuk	Weging	Resultaat
Sociaal Maatschappelijke dimensie	B-Sociaal Maatschappelijke dimensie	100%	Voldaan/ niet voldaan
Vitaal burgerschap dimensie	B-Vitaal burgerschap dimensie	100%	Voldaan/niet voldaan

Economische dimensie	B-Economische dimensie	100%	Voldaan/niet voldaan
Politiek Juridische dimensie	B-Politiek Juridische dimensie	100%	Voldaan/niet voldaan
Capaciteiten reflectie	L-Capaciteiten reflectie	100%	Voldaan/niet voldaan
Motieven reflectie	L-Motieven reflectie	100%	Voldaan/niet voldaan
Werkexploratie	L-Werkexploratie	100%	Voldaan/niet voldaan
Loopbaansturing	L-Loopbaansturing	100%	Voldaan/niet voldaan
Netwerken	L-Netwerken	100%	Voldaan/niet voldaan

7. Overige eisen

Onderdeel	Bewijsstuk
Wettelijke beroepsvereisten	n.v.t.