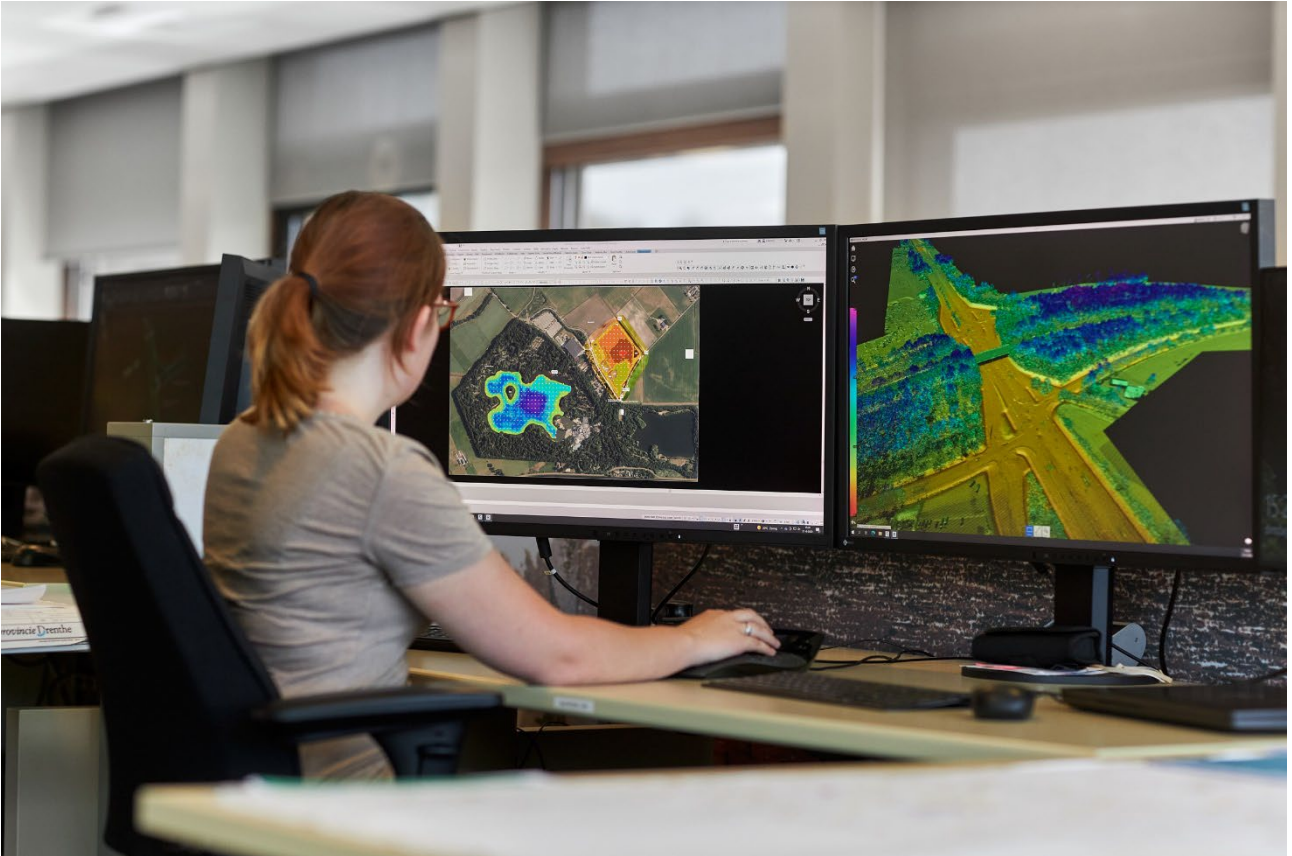


Studiegids Geo, data & design



Naam kwalificatiedossier:	Geo, data & design
Naam kwalificatie	Vakexpert Geo, data & design
Crebonummer:	25957
Niveau:	4
Leerweg:	BOL en BBL
Duur opleiding	3 jaarig
Cohort	2024-2025
Datum vaststelling	##-##-## MT

Inhoudsopgave

1.1 WELKOM	2
2. DE STUDIEGIDS	2
2.1 HOE ZIET JE BEROEP ERUIT?	2
2.2 HOE ZIET JE OPLEIDING ERUIT?	2
2.2.1 BEROEPSGERICHTE DEEL	2
2.2.2 KEUZEDELEN	2
2.2.3 GENERIEKE VAKKEN	3
2.2.4 BEROEPSPRAKTIJKVORMING (BPV)	3
2.2.5 LOOPBAANORIËNTATIE EN -BEGELEIDING	3
2.2.6 BURGERSCHAP	4
2.2.7 STUDIEBELASTING	4

1. Welkom

Graag heten we je van harte welkom bij het Zone.college.

We zijn blij met je keuze en kijken uit naar een fijne samenwerking. Ook willen we je goed informeren over je opleiding en de examinering.

Op onze website www.zonecollege.nl vind je algemene informatie, bijvoorbeeld over [schoolvakanties](#) en [belangrijke documenten](#) zoals het examenreglement en het studentenstatuut.

Informatie en nieuws over school vind je op intranet. Aan het begin van je opleiding geeft je coach of docent uitleg hoe je kunt inloggen in de systemen die je nodig hebt voor je opleiding. Elke student krijgt een e-mailadres van Zone.college. Als er tussentijds belangrijke informatie is, ontvang je daarover een e-mail. Check dus regelmatig je schoolmail!

2. De studiegids

Landelijk is voor elke mbo-opleiding vastgesteld wat je moet kennen en kunnen. De landelijke eisen aan jouw opleiding zijn beschreven in het kwalificatiedossier. Dit kwalificatiedossier is door de minister van onderwijs vastgesteld. Het geldt dus voor iedereen in Nederland die deze opleiding volgt. Je vindt jouw kwalificatiedossier op www.s-bb.nl. In een kwalificatiedossier zijn meestal meerdere opleidingen beschreven. Voor uitleg kun je terecht bij je coach. In deze studiegids wordt je opleiding beschreven zoals deze je door het Zone.college wordt aangeboden. Als er tijdens je opleiding algemene wijzigingen zijn (bijvoorbeeld wetswijzigingen) die voor alle studenten gelden, dan informeert school je daarover. Wijzigingen in jouw opleiding worden via een aanvulling op de studiegids ('addendum') bekend gemaakt.

2.1 Hoe ziet je beroep eruit?

Om te kunnen omgaan met de ruimtelijke uitdagingen rondom klimaat, verkeer, woningbouw, milieu en voedselvoorziening zijn slimme oplossingen nodig. Als expert op het gebied van Geo, data & design ben jij verantwoordelijk voor het in kaart brengen van specifieke informatie over gebouwen, rivieren, natuurgebieden, bomen en dijken. Je verzamelt deze gegevens met behulp van de nieuwste technieken en weet ze vervolgens om te zetten in begrijpelijke informatie. Op deze manier draag je bij aan de aanleg van nieuwe wegen en gebouwen, maar werk je ook mee aan onze veiligheid. Denk bijvoorbeeld aan het belang van goede informatie over onze dijken en rivieren.

2.2 Hoe ziet je opleiding eruit?

We geven hieronder eerst algemene informatie over de verschillende onderdelen van je opleiding, over keuzedelen, BPV en loopbaanoriëntatie en -begeleiding en burgerschap.

2.2.1 Beroepsgerichte deel

In het landelijk vastgestelde kwalificatiedossier Geo, data & design staan de kerntaken en werkprocessen die horen bij het beroep waarvoor jij opgeleid wordt. Kerntaken zijn de belangrijkste taken van een medewerker in dit beroep. De kerntaken vormen het grootste deel van je opleiding. Werkprocessen zijn de belangrijkste activiteiten die horen bij de kerntaken.

De kerntaken en bijbehorende werkprocessen voor jouw opleiding staan in het volgende overzicht:

Kerntaken	Werkprocessen
B1-K1 Vertaalt geo-data naar informatie	B1-K1-W1 Brengt het geo-data kennisveld in kaart B1-K1-W2 Verzamelt en controleert geo-data B1-K1-W3 Actualiseert en ontsluit geo-data B1-K1-W4 Verbeeldt geografische informatie B1-K1-W5 Werkt aan interdisciplinaire projecten

2.2.2 Keuzedelen

Naast het beroepsgerichte deel volg je tijdens je opleiding ook één of meer keuzedelen. Keuzedelen zijn verdiepend, verbredend of gericht op doorstroming binnen het mbo of naar het hbo. Je kunt uit het aanbod een keuze maken die past bij jouw ontwikkeling en ambitie.

In totaal volg je voor jouw opleiding 720 studiebelastingsuren (SBU) aan keuzedelen. Hierbij kan het gaan om contacttijd op school, praktijkleren in een leerbedrijf en/of zelfstudie.

Kiezen van keuzedelen

Jouw opleiding maakt een passend aanbod van keuzedelen waaruit je kunt kiezen. Hieronder wordt het huidige aanbod getoond, waarbij Zone.college zich het recht voorbehoudt om hierin wijzigingen aan te brengen.

Keuzedeel	SBU
K0887 Beheer Groen Erfgoed	240
K0958 Boomtechnisch onderzoek	240
K0310 Dak- en gevelbegroening geschikt voor niveau 4	240
K0311 De levende tuin	240
K0023 Digitale vaardigheden gevorderd	240
K0960 Duits in het beroepsonderwijs A2/B1 (niveau 3 en 4)	240
K0031 Duurzaamheid in het beroep D	240
K0803 Engels B1/B2	240
K1297 Het levende gebouw	240
K0226 Inspelen op innovaties geschikt voor niveau 4	240
K0871 Onderhoud van sportvelden en golfbanen	240
K0165 Ondernemerschap mbo	480
K0284 Precisielandbouw	240
K0999 Spaans A1/A2	240
K0273 Sportvisserij	240
K0517 Verdieping blijvend fit, veilig en gezond werken (geschikt voor niveau 3 en 4)	240
K0842 Voorbereiding havo biologie	480
K0847 Voorbereiding havo scheikunde	480
K0848 Voorbereiding havo wiskunde A	480
K0125 Voorbereiding HBO	240
K0974 Voorbereiding pabo	480

2.2.3 Generieke vakken

Om je mbo diploma te kunnen halen volg je ook generiek onderwijs. De generieke vakken die je gaat volgen zijn Nederlandse taal, Engels en rekenen.

2.2.4 Beroepspraktijkvorming (BPV)

Je (leer)baan vormt een belangrijk onderdeel van je opleiding. Je oefent vaardigheden, doet werkervaring op en kunt laten zien dat het werk bij je past. We noemen dit de beroepspraktijkvorming ofwel BPV. Je BPV voer je uit in een erkend leerbedrijf (zie www.s-bb.nl en www.stagemarkt.nl). Je wordt begeleid op de werkplek door een praktijkopleider.

2.2.5 Loopbaanoriëntatie en -begeleiding

Loopbaanoriëntatie en -begeleiding (LOB) gaat over jouw persoonlijke en professionele ontwikkeling in jouw loopbaan. Tijdens je loopbaanreflectiegesprekken is er aandacht voor jouw talenten, jouw ervaringen en de keuzes die je maakt. Het doel is dat je zo meer zicht krijgt op jouw kwaliteiten, mogelijkheden en drijfveren en op basis daarvan keuzes leert maken voor je loopbaan. Bij LOB komen de volgende loopbaancompetenties aan bod:

Kwaliteitenreflectie	Wie ben ik en wat kan ik?
Motievenreflectie	Wat drijft mij, wat wil ik?
Werkexploratie	Welk soort werk past bij mij?

Loopbaansturing	Wat wil ik worden?
Netwerken	Wie kan mij daarbij helpen?

2.2.6 Burgerschap

Bij burgerschap leer je om kritisch na te denken, onder meer over de vraag of en hoe jij wilt bijdragen aan het samenleven in de maatschappij. Er wordt van je verwacht dat je vraagstukken vanuit verschillende kanten bekijkt, je mening vormt en deze kan onderbouwen met argumenten. Ook openstaan voor andere meningen hoort bij kritisch denken. Deze kritische denkvaardigheden zijn verweven in de volgende dimensies: Sociaal-maatschappelijke, politiek-juridische, economische en vitaal burgerschap.

2.2.7 Studielast

Per leerjaar is de totale studielast 1600 studiebelastingsuren (SBU). Dit is inclusief de onbegeleide leeractiviteiten in projecten en huiswerk. Jouw opleiding voldoet aan de norm die is gesteld door de [Rijksoverheid](#). Voorafgaand aan ieder leerjaar wordt een jaarrooster gepubliceerd. Hierin wordt weergegeven welke onderwijsactiviteiten in welke perioden van het jaar en op welke dagen van de week gepland staan.