



Eerste keer eigen (BYOD) laptop aanzetten, lokaal account aanmaken Windows 11. (25H2 Home/Pro)

Deze instructiekaart is voor leerlingen/studenten die voor het eerst hun eigen gekochte laptop (BYOD) in gebruik nemen.

Dit werkt alleen bij de allereerste keer aanzetten van de laptop na aankoop !!!

In deze stappen maak je zelf een lokaal account aan.

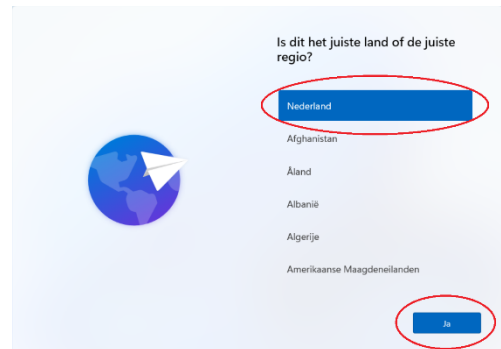
Een lokaal account wordt sterk aangeraden omdat:

1. Een persoonlijk Microsoft online account in de praktijk veel problemen veroorzaakt door switchen tussen het Microsoft schoolaccount en het persoonlijke Microsoft account. Daarnaast zal het persoonlijke Microsoft account in de praktijk veel beperkingen hebben omdat de leerling minderjarig is.
2. Het Microsoft schoolaccount is (vaak) ten tijde van de eerste keer opstarten van een nieuwe laptop nog niet beschikbaar en bij het schoolverlaten wordt het Microsoft schoolaccount vernietigt waardoor de laptop onbruikbaar wordt.

Datum: **28 mei 2026**

Stap1:

Zet de pc/laptop voor de eerste keer aan.
Kies Nederland en klik op Ja.

**Stap2:**

Kies "Verenigde Staten (Internationaal)" en klik op Ja.

**Stap 3:**

Klik op Overslaan.

**Stap 4:**

Windows wil nu persé verbinding maken met het internet
Voordat het verder wil. Dit is niet handig, dit slaan we
overslaan met een foefje.

Houd de shift ingedrukt op het toetsenbord en druk op de
F10 toets.

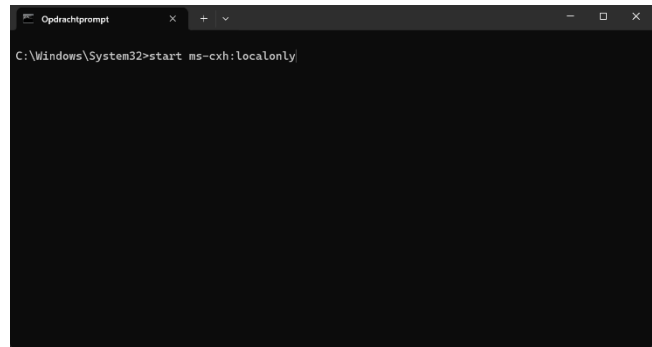
*(De shift toets vind je op het toetsenbord en herken je door het
woordje Shift, of een pijltje omhoog.)*



Stap 5:

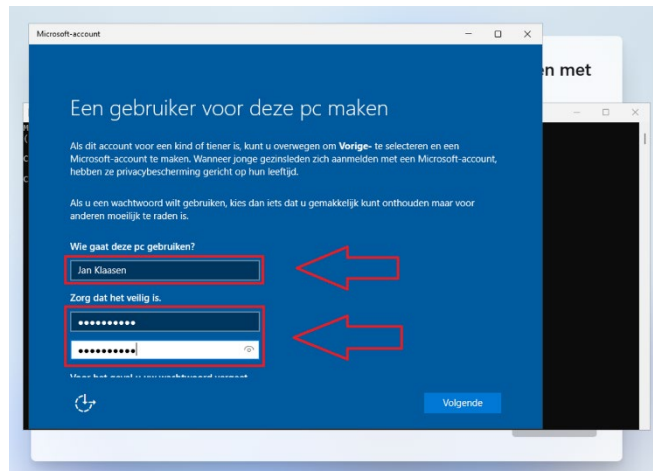
Er verschijnt nu een zwart scherm waarin je kunt typen.

Type hierin: start ms-cxh:localonly en druk daarna op enter.



Stap 6:

Vul je eigen naam en twee keer hetzelfde wachtwoord.

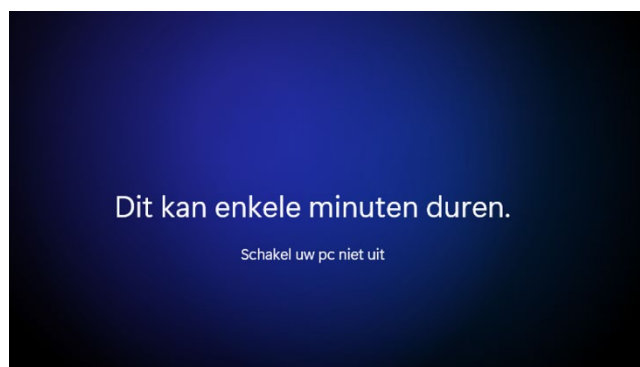
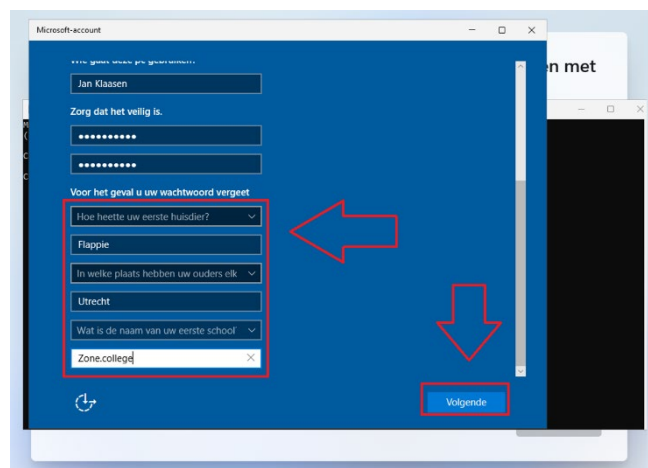


Stap 7:

Scroll naar beneden en kies 3 geheime vragen en vul de antwoorden in.

Druk daarna op Volgende

(Als deze vragen niet zichtbaar zijn, druk je direct op volgende)



Stap 8: Bijna klaar.

Windows vraagt nu meerdere privacy gerelateerde vragen. Hieronder de vragen ingevuld zodat uw privacy het best beschermd is, echter dit is een vrije keus.

Laat Microsoft en apps uw locatie gebruiken

Kies de gewenste instellingen en vervolgens **Accepteren** om ze op te slaan. Bekijk de koppeling **Meer informatie** voor informatie over deze instellingen, hoe u deze kunt veranderen, hoe Windows u beschermt tegen onveilige apps en webinhoud en de bijbehorende gegevensoverdracht en -toepassingen.

Ontvang op locatie gebaseerde ervaringen, zoals routebeschrijvingen en het weer. Laat Windows en apps uw locatie opvriegen. Microsoft gebruikt locatiegegevens om locatieservices te verbeteren.

Nee

U kunt geen op locatie gebaseerde ervaringen ontvangen, zoals routebeschrijvingen en het weer of andere diensten gebruiken die uw locatie nodig hebben om te werken.

[Meer informatie](#) [Accepteren](#)

Mijn apparaat zoeken

Kies de gewenste instellingen en vervolgens **Accepteren** om ze op te slaan. Bekijk de koppeling **Meer informatie** voor informatie over deze instellingen, hoe u deze kunt veranderen, hoe Windows u beschermt tegen onveilige apps en webinhoud en de bijbehorende gegevensoverdracht en -toepassingen.

Ja

Schakel Mijn apparaat zoeken in en gebruik locatiegegevens van uw apparaat om u te helpen uw apparaat te vinden als u het bent kwijtgeraakt. U moet zich bij Windows aanmelden met uw Microsoft-account om deze functie te gebruiken.

Nee

Windows is niet in staat u te helpen om uw apparaat te volgen terugvinden als u het bent kwijtgeraakt.

[Meer informatie](#) [Accepteren](#)

Stuur diagnostische gegevens naar Microsoft

Kies de gewenste instellingen en vervolgens **Accepteren** om ze op te slaan. Bekijk de koppeling **Meer informatie** voor informatie over deze instellingen, hoe u deze kunt veranderen, hoe Windows u beschermt tegen onveilige apps en webinhoud en de bijbehorende gegevensoverdracht en -toepassingen.

Alleen vereist

Stuur alleen informatie over uw apparaat, de instellingen en mogelijkheden ervan en of het goed werkt. Diagnostische gegevens worden gebruikt om Windows veilig en up-to-date te houden, problemen op te lossen, en productverbeteringen aan te brengen. Waar u ook voor kiest, uw apparaat is even veilig en werkt normaal.

[Meer informatie](#) [Accepteren](#)

Verbeter de herkenning van handschrift en typen

Kies de gewenste instellingen en vervolgens **Accepteren** om ze op te slaan. Bekijk de koppeling **Meer informatie** voor informatie over deze instellingen, hoe u deze kunt veranderen, hoe Windows u beschermt tegen onveilige apps en webinhoud en de bijbehorende gegevensoverdracht en -toepassingen.

Ja

Gegevens over handschrift en typen naar Microsoft sturen om taalherkennings- en suggestiefuncties in Microsoft-apps en -services te verbeteren.

Nee

Mijn diagnostische gegevens niet gebruiken om de taalherkennings- en suggestiefuncties van Microsoft-apps en -services te verbeteren.

[Meer informatie](#) [Accepteren](#)

Ontvang persoonlijke aanbiedingen van Windows

Kies de gewenste instellingen en vervolgens **Accepteren** om ze op te slaan. Bekijk de koppeling **Meer informatie** voor informatie over deze instellingen, hoe u deze kunt veranderen, hoe Windows u beschermt tegen onveilige apps en webinhoud en de bijbehorende gegevensoverdracht en -toepassingen.

Nee

U ontvangt algemene tips, advertenties en aanbevelingen van Windows.

[Meer informatie](#) [Accepteren](#)

Stap 9:

Na wat wachten, is Windows 11 klaar voor gebruik.

